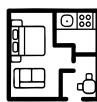


# LinkHome

APPARTEMENT DE 2.5 PIÈCES AU REZ-DE-CHAUSSÉE



55 m²



2.5 PCES



87 m²

CHF 510'000.-



## DESRIPTIF

### **Appartement 2.5 pièces à 1040 Echallens, Grand Rue 2.**

Situé en plein cœur du bourg d'Echallens, à seulement 350 mètres de la gare CFF et à proximité immédiate de toutes les commodités, cet appartement allie charme et confort moderne. Intégré dans une bâtisse de caractère comprenant 9 appartements répartis sur trois niveaux hors-sol avec combles, le bien profite d'un cadre authentique. Les boiseries d'origine ainsi que les parties communes ont été soigneusement conservées, apportant une touche de cachet unique.

Un grand jardin, à l'arrière de la bâtisse, offre un espace privatif verdoyant et calme pour chaque appartement. Rare en plein centre-ville, il constitue un véritable atout, idéal pour les moments de détente, de convivialité, les jeux d'enfants ou les repas en extérieur.

Enfin, pour les amoureux de nature, une multitude de promenades et de sentiers s'offrent à vous dès la sortie de l'appartement. Ce cadre privilégié permet de profiter pleinement des charmes de la campagne tout en bénéficiant du confort urbain.





## APPARTEMENT – LOT 3

L'appartement de 2.5 pièces, situé au rez-de-chaussée, se constitue d'une cuisine ouverte sur un espace salon/salle à manger, d'une chambre spacieuse et une salle de bain.

Grâce à son agencement bien pensé et à ses volumes harmonieux, il offre un cadre de vie à la fois confortable et convivial. Ce logement constitue le choix idéal pour une personne seule ou un couple souhaitant profiter d'espaces agréables et faciles à aménager.

De plus, le bien dispose d'un accès direct à un agréable espace extérieur, un jardin privatif d'environ 87 m<sup>2</sup>. Cet espace verdoyant constitue un véritable atout de ce logement, offrant luminosité et qualité de vie supplémentaire.

# LinkHome



## SITUATION

Centre ville



## EXPOSITION

Nord / Nord-Est



## SOL

Carrelage / Parquet



## SÉCURITÉ

-



## ENVIRONNEMENT

Ville



## VUE

Ville



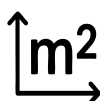
## PARKING

Garage sous terrain en sus ou macaron



## EXTÉRIEUR

Jardin arborisé



## SURFACES

Surface habitable

55 m<sup>2</sup>

Surface pondérée

64.3 m<sup>2</sup>

Jardin

87 m<sup>2</sup>

Cave

6 m<sup>2</sup>



## CARACTERISTIQUES

Année de construction

1750

Année de rénovation

2025

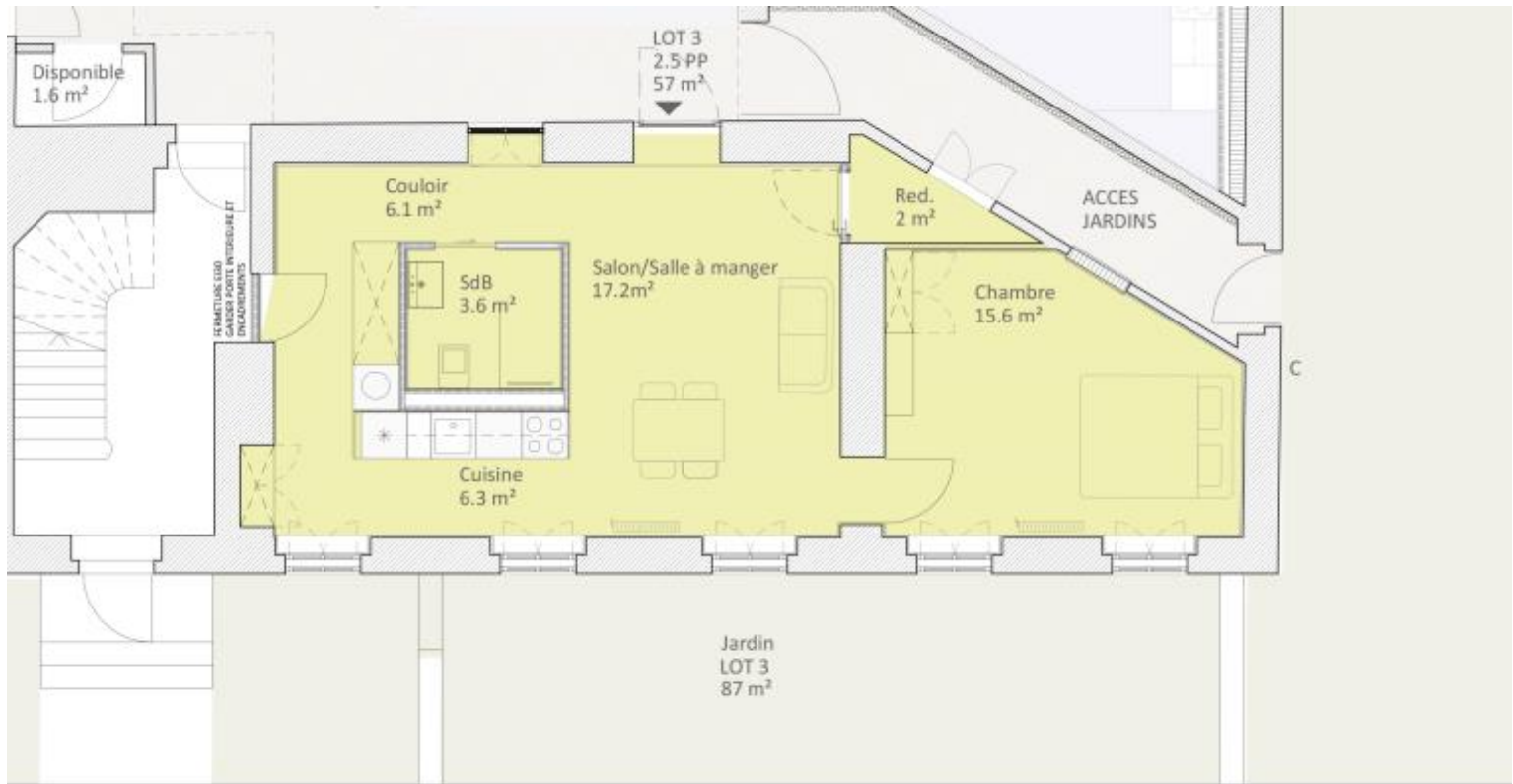
Energie(s)

Gaz

Chauffage

Radiateurs

# LinkHome





## IMMEUBLE

---

### Rez-de-chaussée

- 3.5 pcs de 78 m<sup>2</sup>, jardin de 100 m<sup>2</sup> et cave de 6 m<sup>2</sup>
- 2.5 pcs de 72 m<sup>2</sup>, jardin de 100 m<sup>2</sup> et cave de 6 m<sup>2</sup>
- 2.5 pcs de 55 m<sup>2</sup>, jardin de 87 m<sup>2</sup> et cave de 6 m<sup>2</sup>
- 4.5 pcs de 104 m<sup>2</sup>, jardin de 100 m<sup>2</sup> et grenier de 33 m<sup>2</sup>

### 1<sup>er</sup> étage

- 3.5 pcs de 102 m<sup>2</sup>, jardin de 150 m<sup>2</sup> et cave de 9 m<sup>2</sup>
- 2.5 pcs de 64 m<sup>2</sup>, jardin de 100 m<sup>2</sup> et cave de 6 m<sup>2</sup>
- 4.5 pcs de 97 m<sup>2</sup>, jardin de 150 m<sup>2</sup> et grenier de 78 m<sup>2</sup>

### 2<sup>ème</sup> étage

- 3.5 pcs de 82 m<sup>2</sup>, jardin de 150 m<sup>2</sup> et cave de 9 m<sup>2</sup>
- 4.5 pcs de 102 m<sup>2</sup>, jardin de 150 m<sup>2</sup> et grenier de 6 m<sup>2</sup>

## DONNÉES FINANCIÈRES

|                                    |               |
|------------------------------------|---------------|
| Prix au m <sup>2</sup>             | CHF .-        |
| Prix de vente de l'objet principal | CHF 510'000.- |
| Taux d'imposition communal         | 75%           |
| Disponibilité                      | À convenir    |
| Forme juridique                    | PPE           |

## INFORMATIONS ET VISITES

### FLORENT

☎ +41 79 251 72 92  
@ info@linkhome.ch

### JORGE

☎ +41 78 616 64 56  
@ info@linkhome.ch

